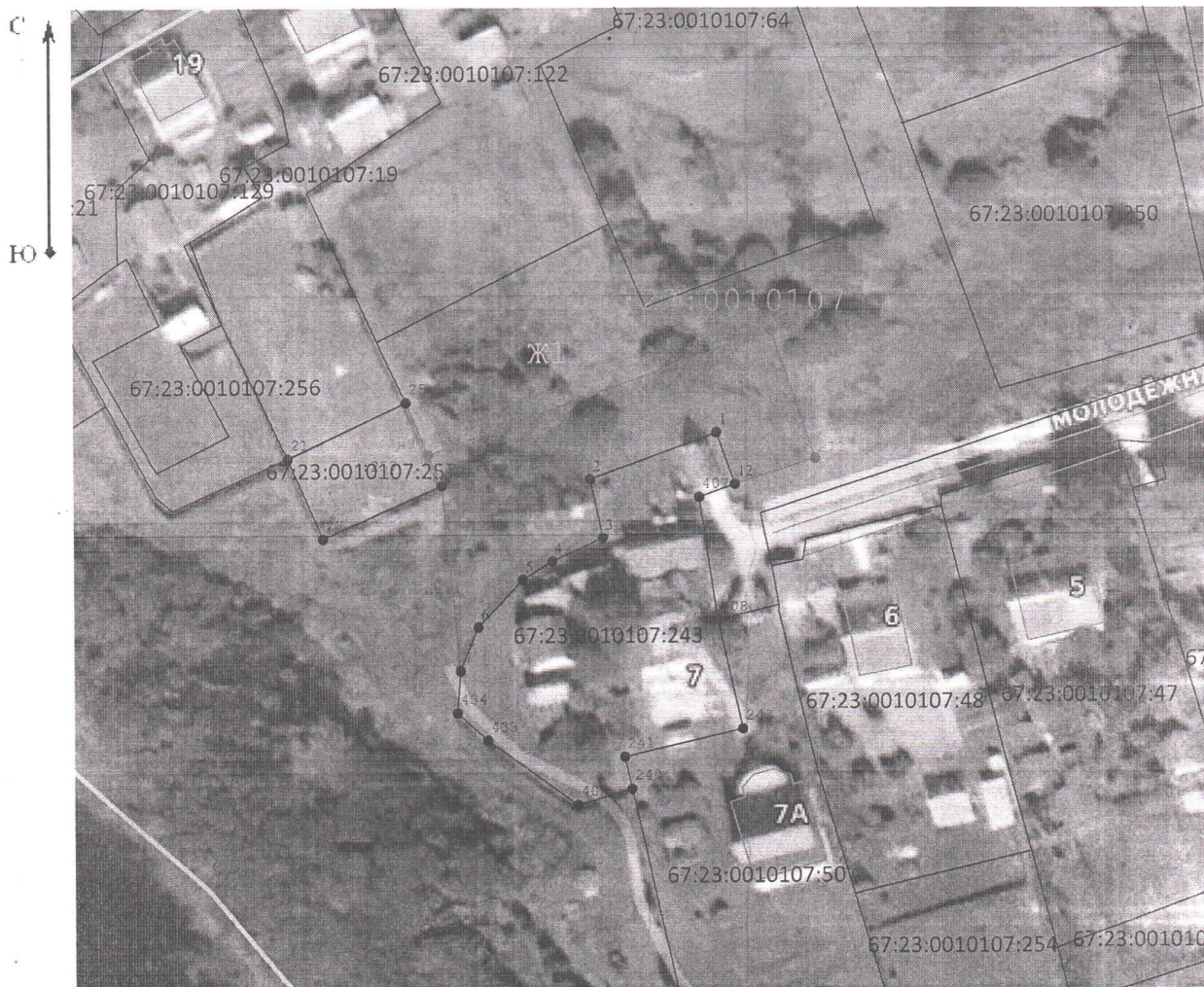


Чертеж контура



Масштаб 1:1 000

Условные обозначения:

- #1 - Характерная точка границы земельного участка, сведения о которой отсутствуют в ЕГРН, местоположение которой определено при кадастровых работах (новая характерная точка)
- 7 - Характерная точка границы земельного участка, сведения ЕГРН о которой соответствуют требованиям, установленным в соответствии с ч.13 ст. 22 ФЗ от 13.07.2015г. №218-ФЗ "О государственной регистрации недвижимости"
- - Часть границы, сведения ЕГРН о которой позволяют однозначно определить ее местоположение на местности
- - Часть границы, местоположение которой определено при выполнении кадастровых работ
- :ЗУ1 - Образуемый земельный участок
- 67:23:0010107:243 - Смежный земельный участок
- КК67:23:0010107 - Номер кадастрового квартала
- Ж.1 - Обозначение территориальной зоны
- - Зона с особыми условиями использования территории
- - Граница кадастрового квартала

Утверждена

Постановлением об утверждении схемы расположения земельного участка на кадастровом плане территории и присвоении ему адреса Администрации муниципального образования "Холм-Жирковский муниципальный округ" Смоленской области

(наименование документа об утверждении, включая наименования органов государственной власти или органов местного самоуправления, принявших решение об утверждении схемы или подписавших соглашение о перераспределении земельных участков)

от _____ № _____

Схема расположения земельного участка или земельных участков на кадастровом плане территории

Система координат: МСК-67 зона 1					
Условный номер земельного участка		:ЗУ1 <i>(указывается в случае, если предусматривается образование двух и более земельных участков)</i>			
Площадь земельного участка		961 М ² <i>(указывается проектная площадь образуемого земельного участка, вычисленная с использованием федеральной государственной географической информационной системы, обеспечивающей функционирование национальной системы пространственных данных, которой является федеральная государственная географическая информационная система "Единая цифровая платформа "Национальная система пространственных данных" (далее - информационная система), или иных технологических и программных средств с округлением до 1 квадратного метра. Указанное значение площади земельного участка может быть уточнено при проведении кадастровых работ не более чем на десять процентов)</i>			
Обозначение характерных точек границ	Координаты		Обозначение характерных точек границ	Координаты	
	<i>(указываются в случае подготовки схемы расположения земельного участка с использованием информационной системы или иных технологических и программных средств. Значения координат, полученные с использованием указанных технологических и программных средств, указываются с округлением до 0,01 метра)</i>			<i>(указываются в случае подготовки схемы расположения земельного участка с использованием информационной системы или иных технологических и программных средств. Значения координат, полученные с использованием указанных технологических и программных средств, указываются с округлением до 0,01 метра)</i>	
	X	Y		X	Y
1	541 203,70	1 313 072,59	6	541 175,46	1 313 037,94
2	541 197,04	1 313 054,26	7	541 169,14	1 313 035,36
3	541 188,50	1 313 056,07	8	541 196,11	1 313 032,75
4	541 185,11	1 313 048,67	н9	541 200,59	1 313 030,83
5	541 182,45	1 313 044,42	н10	541 218,60	1 313 080,52
Номер точки	Координата X	Координата Y	Номер точки	Координата X	Координата Y
н11	541 200,00	1 313 086,90	1	541 203,70	1 313 072,59
12	541 196,26	1 313 075,27			

Масштаб 1: 1000